

Aggiornamento Driver Timy

Sfortunatamente l' API del nuovo driver USB non è compatibile con il vecchio. Per utilizzare le nuove versioni dei programma (ComToFile da V 2.75, Timy USB Update da V0.3) si deve aggiornare il driver.

ATTENZIONE:

Le vecchie versioni dei programmi installati devono essere rimosse prima di effettuare l'aggiornamento utilizzando l'utility dal pannello di controllo del vostro PC per la rimozione dei programmi installati.

Non è possibile usare la vecchia e la nuova versione di questi programmi.

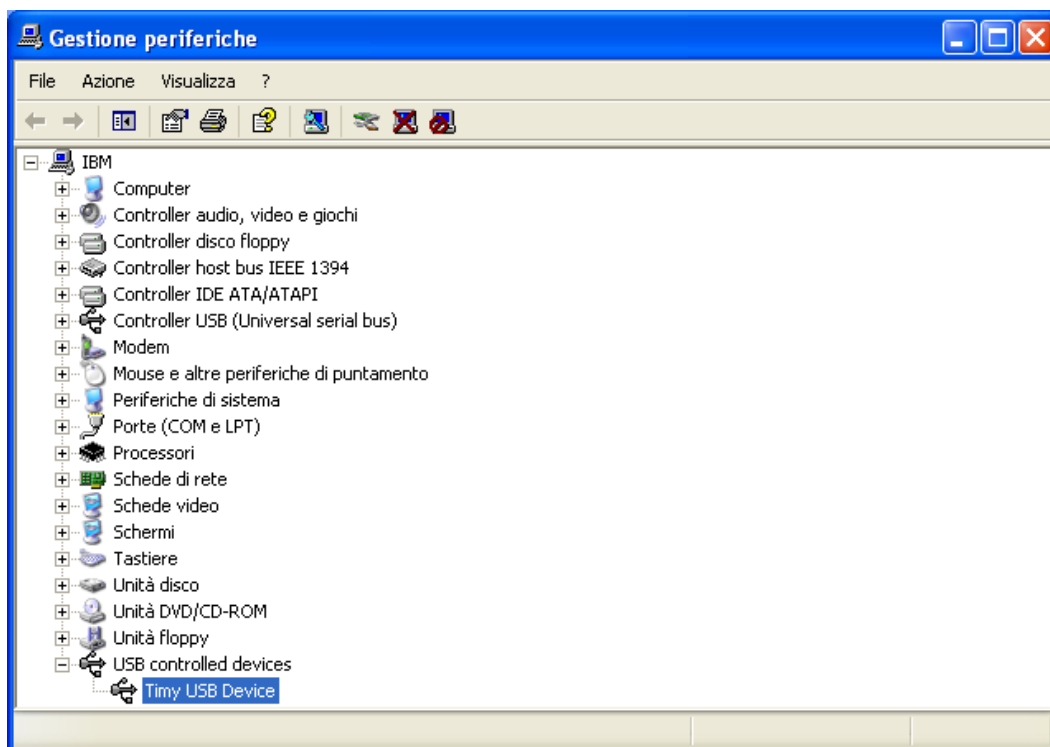
Ricordate: Nuovo driver – nuovo programma. Vecchio driver – vecchio programma

Nota:

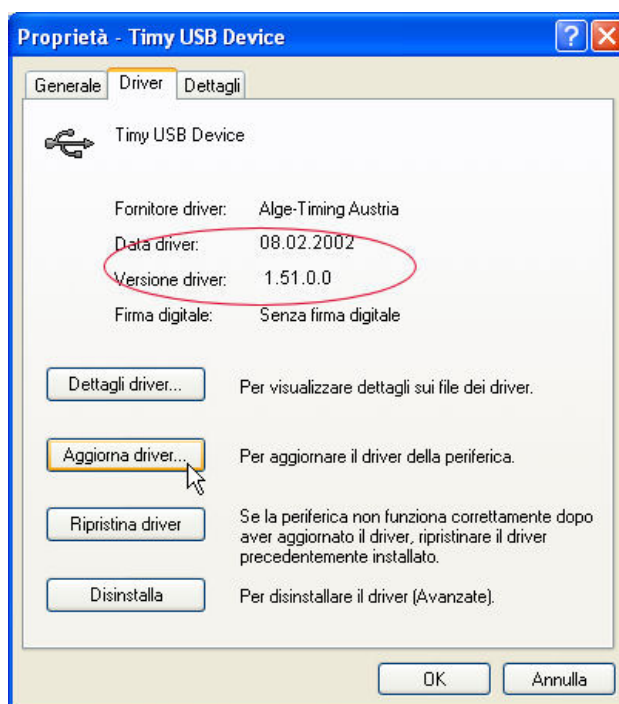
Con l'installazione del software di questi programmi si avrà anche l'installazione automatica del driver. Quindi dopo aver rimosso i vecchi programmi, potrete installare i nuovi ancora più facilmente.

Per l'installazione avrete bisogno dei diritti di amministratore!

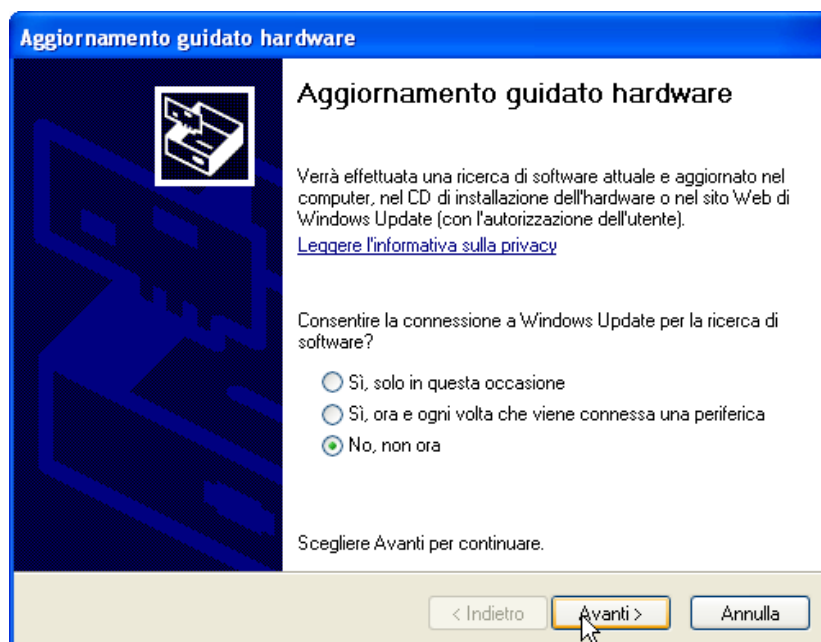
1. Collegare il Timy ad una porta USB libera.
2. Andare a: Start/Impostazioni/Pannello di controllo/Sistema/Gestione Periferiche. Potete trovare il driver del Timy sotto "USB controlled devices"



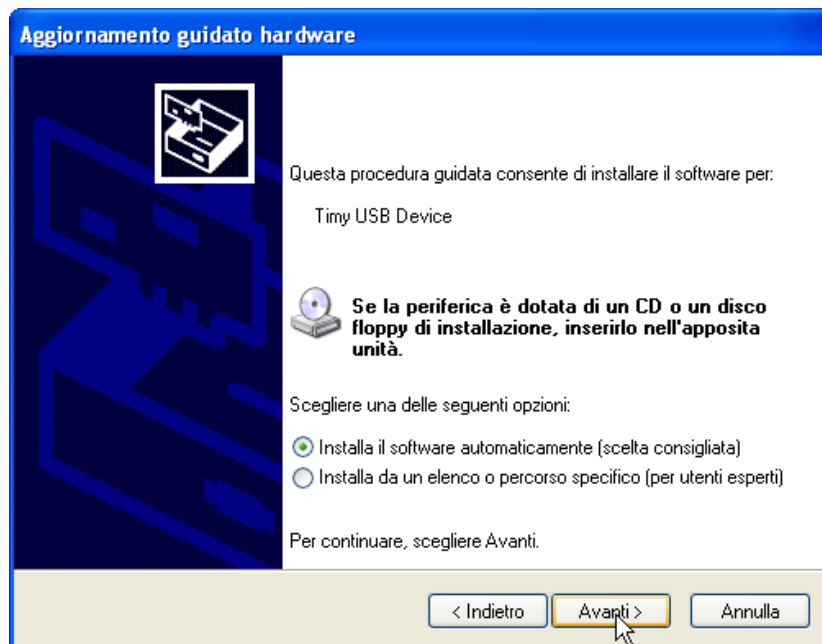
- Controllare la versione del driver installato, se vi è ancora quello vecchio inserire il CD ALGE nel vostro drive e cliccare su „Aggiorna driver“.



- Cliccare su “No” e quindi su “Avanti”

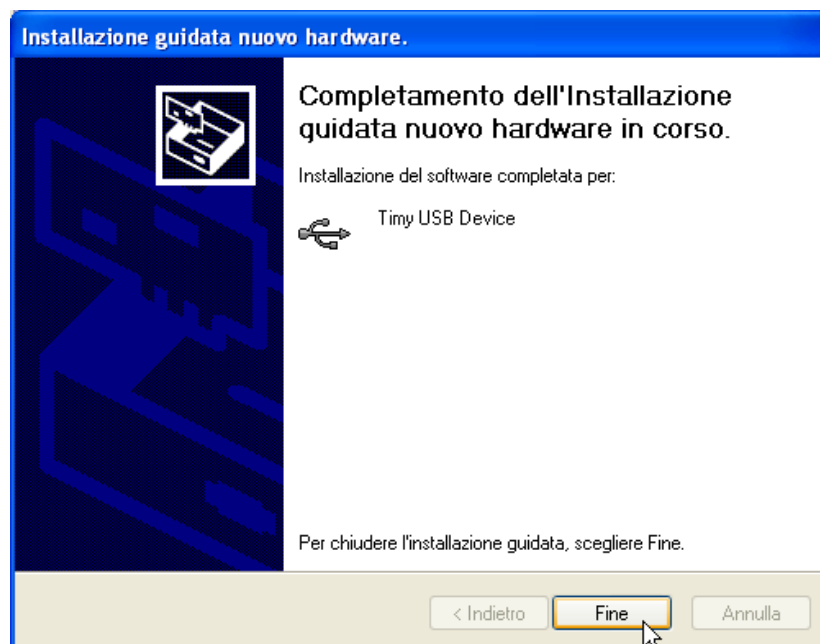


5. Cliccare su “Installa il software automaticamente” e poi su “Avanti”

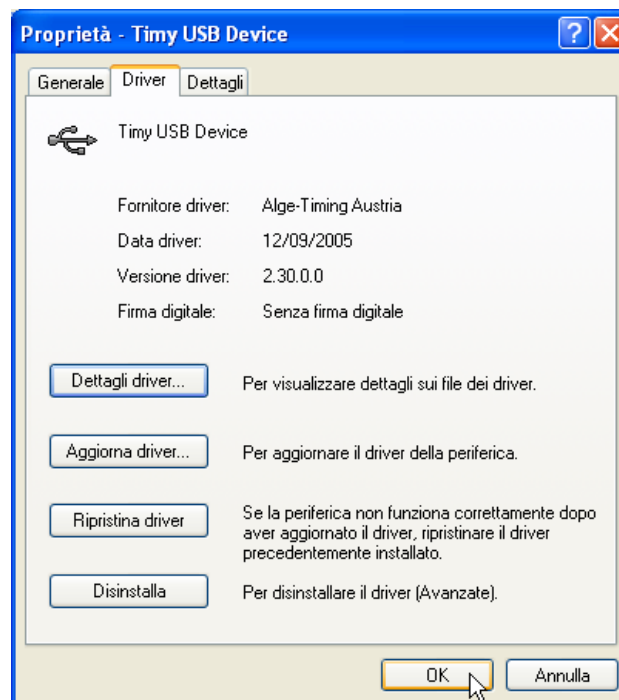


6. Cliccare su s"SI" (o "Avanti") se dovesse comparire una schermata che avverte della mancanza della firma digitale

7. Cliccare su "Fine"



8. La versione del driver deve essere **2.30.0.0**. Cliccare su “OK”.



Ora il nuovo driver può essere utilizzato.

